

rom for rus

Karoline Grepperud

Nedre gate 7

Det gamle industribygget i Nedre gate 7, langs elvebredden til Akerselva i Oslo, skaper rammene for interiørarkitekturen. Beliggenheten er i nærhet til rusmiljøet i Oslo sentrum og samtidig tilbaketrukket i en grønn lunge.

brukergruppen trenger:

Skjerming

Solide og integrerte løsninger
Trygghet

Å få dekket primærbehovene

Verdige omgivelser

Oversikt

Nærhet til personalet

Flere utganger fra rom

Ryggdekning

Mindre konfronterende fellesarealer

Større variasjon i tilretteleggingen for sosialisering

Trygge og gode rammer rundt måltider

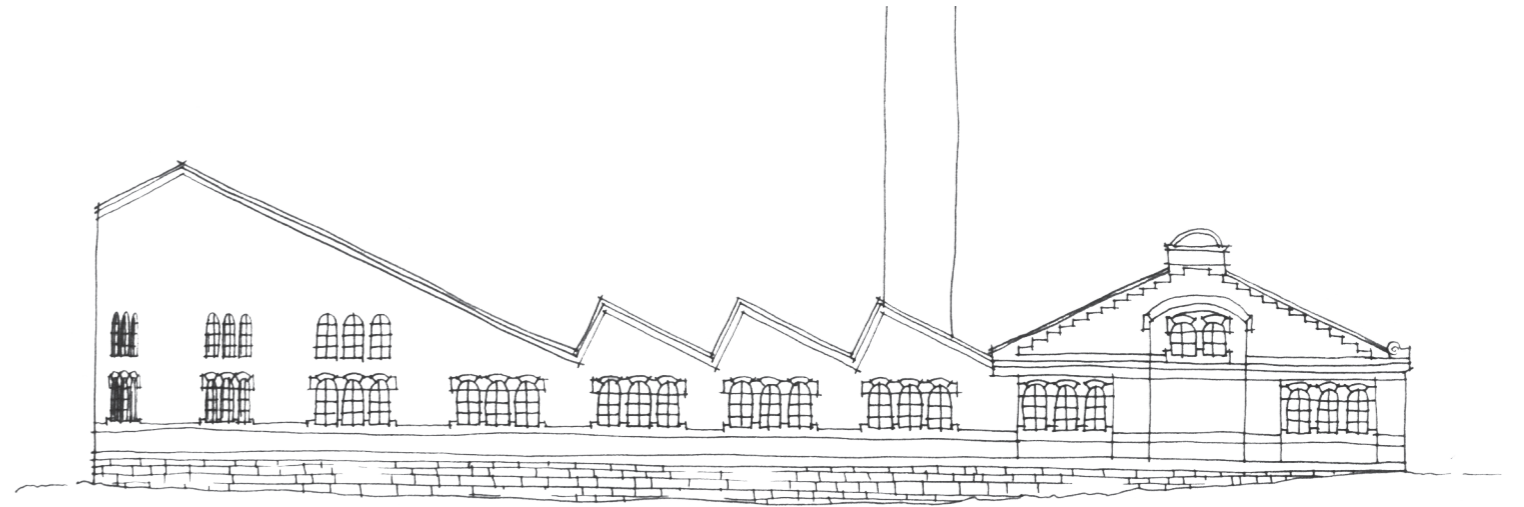
Styrking av boevne

Unngå fengselsassosiasjoner

Positive distraksjoner

Lesbare omgivelser som er enkle å orientere seg i.

Følelsen av hjem



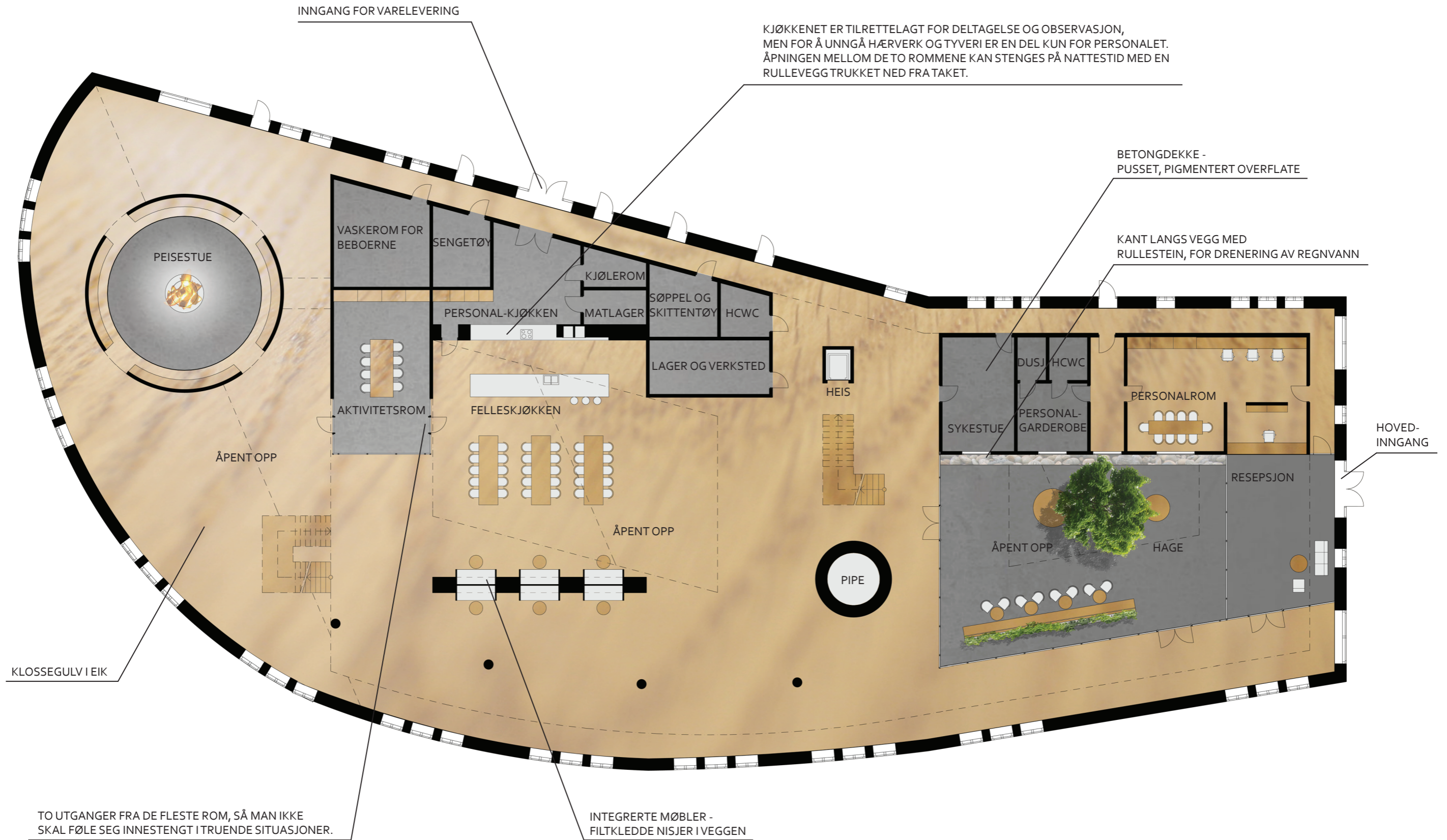
hagen

Hagen gir et alternativt sted å ruse seg, framfor soverommene som gjør brann og overdoser mindre synlig for personalet. Rommet tillater røyking av heroin, som er en mindre risikofylt måte å tilføre kroppen rusmidler på enn injisering.



1. etg

1:200



fellesarealer og soverom



Perforerte, rustne vegger gir skjerming, men samtidig oversikt og gjør rommet glødende fra utsiden. Bålet har vært inspirasjonskilde for dette rommet, her kan man varme seg ved peisen og hvile blikket i flammene, være sammen uten å si noe. Det er et samlingspunkt, et tenkested, et rom for stillhet og et rom for gode samtaler.



Nisjene gir rom for å trekke seg tilbake, men samtidig være en del av fellesskapet.



Kjøkkenet er et midtpunkt i 1. etasje som sprer hjemmekoselige sanseopplevelser som lukten av nystekte vafler til resten av huset.

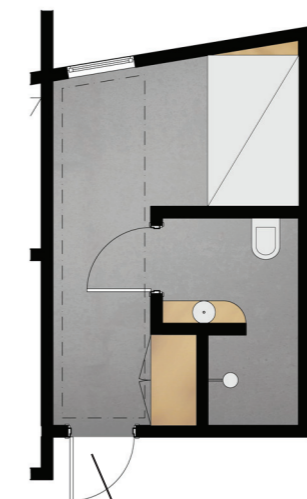


Integrerte romkomponenter gjør det vanskeligere å gjøre hærverk og enklere holde rent



Takvindue i soverommene slipper inn masse dagslys og gir noe å hvile blikket på når man ligger i sengen.

Plan og snitt av soverom:



OVERFLATE DØRER,
HØYTRYKSLAMINAT

DØRER SLÅR UT FRA BAD OG
SOVEROM I TILFELLE OVERDOSE.

2. etg

1:200

